



ศูนย์ติดตามและแก้ไขปัญหาภัยพิบัติด้านการเกษตร กระทรวงเกษตรและสหกรณ์

โทรศัพท์/โทรสาร 0-2281-9401 E-mail : disas_moac@hotmail.com

<http://www.moac.go.th/builder/disas>

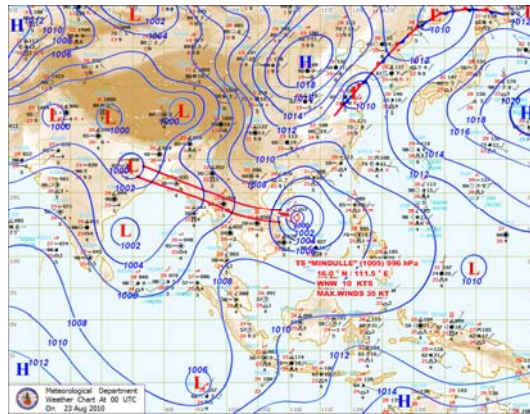
ประกาศเตือนภัย

“มินดอนเล ” (Mindulle)"

ฉบับที่ 1 (91/2553) ลงวันที่ 23 สิงหาคม 2553

เรียน ผู้อำนวยการศูนย์ติดตามและแก้ไขปัญหาภัยพิบัติด้านการเกษตรจังหวัด

ฝนตกหนักและน้ำท่วมฉับพลัน



กรมอุตุนิยมวิทยา

เมื่อเวลา 10.00 น. วันนี้ พายุดีเปรสชันบริเวณทะเลจีนใต้ตอนกลาง ได้ทวีกำลังแรงขึ้นเป็นพายุไซนร้อน “มินดอนเล ” (Mindulle) แล้ว โดยมีศูนย์กลางอยู่ห่างประมาณ 300 กิโลเมตร ทางทิศตะวันออกเฉียงเหนือของเมืองดานัง ประเทศเวียดนามหรือที่ละติจูด 16.0 องศาเหนือ ลองจิจูด 111.0 องศาตะวันออก มีความเร็วลมสูงสุดใกล้ศูนย์กลางประมาณ 65 กิโลเมตรต่อชั่วโมง พายุนี้กำลังเคลื่อนตัวทางทิศตะวันตกค่อนทางเหนือด้วยความเร็วประมาณ 18 กิโลเมตรต่อชั่วโมง คาดว่า พายุนี้จะเคลื่อนขึ้นฝั่งประเทศเวียดนามตอนบนประมาณวันที่ 24 - 25 สิงหาคม 2553 นี้ ส่งผลให้ร่องมรสุมที่พาดผ่านภาคเหนือและภาคตะวันออกเฉียงเหนือของประเทศไทยมีกำลังแรงขึ้น ทำให้ทั่วทุกภาคมีฝนตกชุกหนาแน่นและมีฝนตกหนักบางแห่ง จึงขอให้ประชาชนในพื้นที่เสี่ยงภัยตามที่ลาดเชิงเขาใกล้ทางน้ำไหลผ่านบริเวณภาคเหนือ ภาคตะวันออกเฉียงเหนือ ภาคตะวันออก ระวังอันตรายจากสภาวะน้ำท่วมฉับพลัน น้ำป่าไหลหลาก และน้ำล้นตลิ่งที่อาจเกิดขึ้นในระยะนี้ไว้ด้วย